

Дети, в силу своих возрастных особенностей, не всегда способны правильно оценить ситуацию и распознать опасность. Потому оставлять их без присмотра вблизи объектов железнодорожной инфраструктуры небезопасно.

Основными причинами травмирования детей, на объектах железнодорожного транспорта являются:

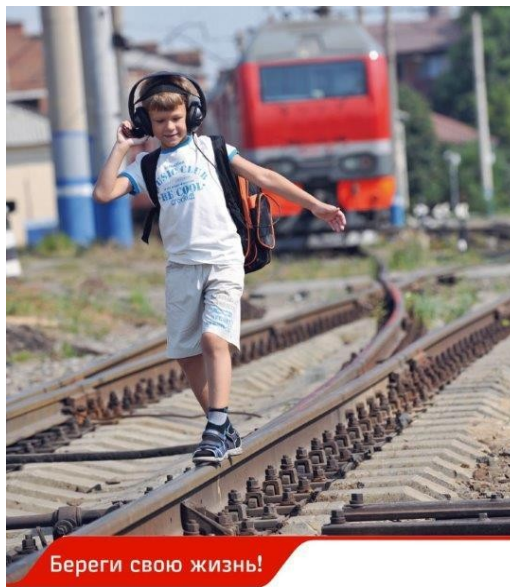
- отсутствие контроля со стороны родителей за местонахождением детей;
- хождение по железнодорожным путям в неустановленных местах;
- падение детей между вагоном и платформой;
- нахождение в наушниках на объектах железнодорожного транспорта;
- подвижные игры на объектах железнодорожной инфраструктуры;
- приближение к контактной сети на расстояние ближе 2 м;
- нахождение пострадавших в состоянии алкогольного опьянения в момент травмирования.

Остановить поезд сразу – невозможно. Зачастую машинистам крайне сложно предотвратить наезд, поскольку тормозной путь подвижного состава составляет 600-800 метров.

Каждый гражданин, оказавшийся на железной дороге, должен помнить о

безопасности и защитить себя или ребенка, соблюдая основные правила нахождения на пути:

- не стоять близко к краю платформы при приближении поезда;
- переходить пути в строго отведенных для этого местах;
- переходить железнодорожные пути только в установленных местах, пользуясь при этом пешеходными мостами, тоннелями, переездами. На станциях, где нет мостов и тоннелей, граждане должны переходить железнодорожный пути по настилам, или в местах, где установлены указатели;



Железная дорога – зона повышенной опасности  
Соблюдайте правила личной безопасности!

РЖД

- перед переходом пути по пешеходному настилу необходимо убедиться в отсутствии движущегося подвижного состава;
- при приближении поезда следует остановиться, пропустить его и, убедившись в отсутствии подвижного состава по соседнему пути, продолжать переход.

### **ЗАПРЕЩАЕТСЯ:**

- подлезать под пассажирскими платформами и железнодорожным подвижным составом;
- перелезать через автосцепные устройства между вагонами;
- заходить за ограничительную линию у края пассажирской платформы;
- бежать по пассажирской платформе рядом с прибывающим или отправляющимся поездом;
- устраивать различные подвижные игры;
- оставлять детей без присмотра;
- прыгать с пассажирской платформы на железнодорожные пути;
- проходить по железнодорожному переезду при запрещающем сигнале светофора переездной сигнализации независимо от положения и наличия шлагбаума;
- подниматься на опоры и специальные конструкции контактной сети и воздушных линий и искусственных сооружений;

- прикасаться к проводам, идущим от опор и специальных конструкций контактной сети и воздушных линий электропередачи;
- приближаться к оборванным проводам;
- находиться в состоянии алкогольного, токсического или наркотического опьянения;
- проходить по пешеходным переходам через железнодорожные пути при запрещающем сигнале светофора (при отсутствии светофора - перед приближающимся железнодорожным подвижным составом);
- проезжать и переходить через железнодорожные пути в неустановленных местах;
- находиться на железнодорожных путях (в том числе ходить по ним);
- запрыгивать на подножки вагонов.



Лица, нарушающие указанные правила, несут ответственность, предусмотренную законодательством Российской Федерации. Во время каникул количество несчастных случаев с несовершеннолетними возрастает.

Обращаемся ко всем взрослым людям с просьбой не оставлять такие случаи без внимания, призываем родителей в период летнего отдыха детей, более внимательно относиться к тому, где, как и с кем проводит свое свободное время ваш ребенок.

***Родители, помните, что только от вашей ответственности, заботы и внимания зависит безопасность детей.***

***Убедительно просим не оставлять без присмотра малолетних детей!***

***Жизнь наших детей зависит только от нас самих!***

## **«Детский травматизм на железной дороге»**



Подготовлено отделением помощи семье и детям  
МУ «КЦСОН» с. Кунашак

2019 г.